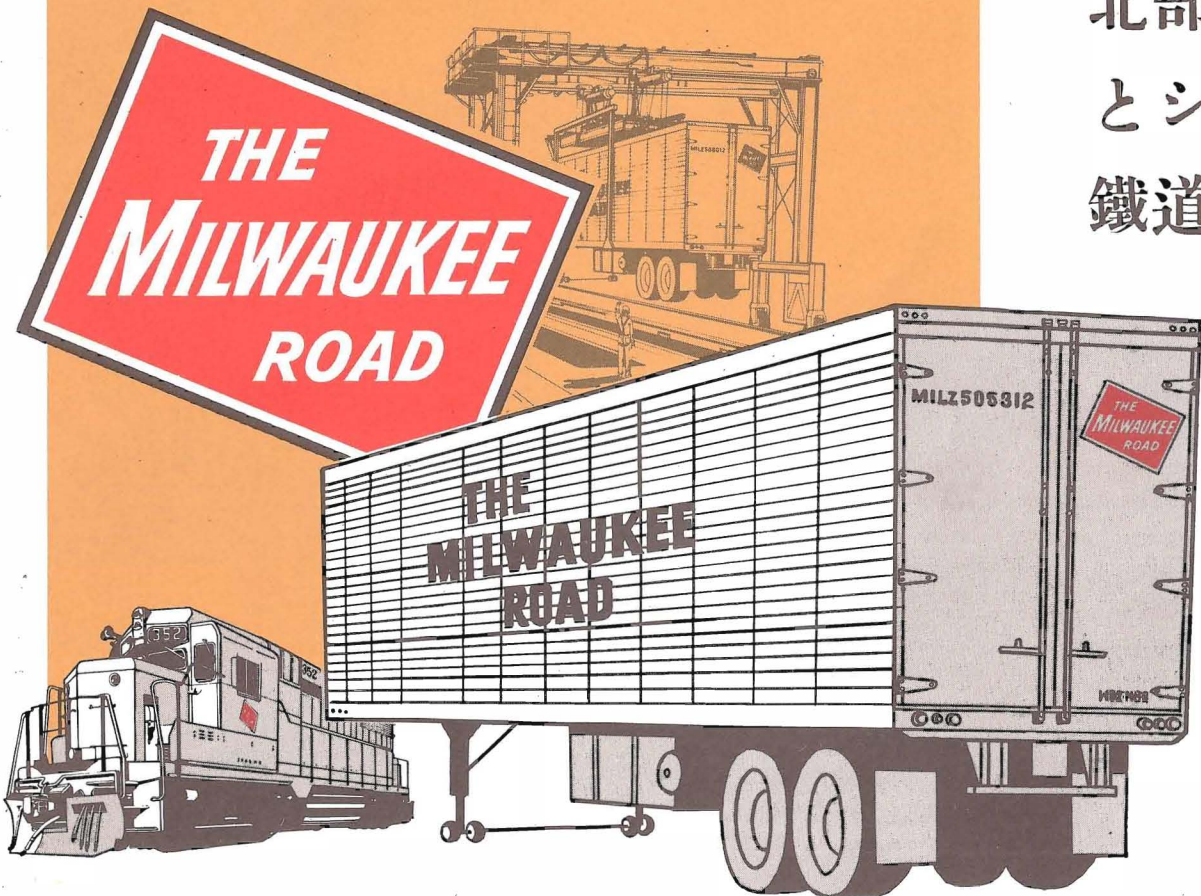


シカゴ、ミルウォキー  
セントポールアンド  
パシフィック鐵道會社

## 北部太平洋沿岸地域港 とシカゴ間の最も速い 鐵道貨物運輸



上。 ヴァン 又はコンテナを 九〇秒以内で荷揚げ  
する跨線橋型起重機。

直ぐ左。 典型的なトレーラー運輸。

ずつと左。 典型的な三千馬力ディーゼル機關車ユニット。



シイ・イー・クリツベン  
ミルウォキー・ロード社長

### 御挨拶.....

ミルウォキー・ロード鐵道は多年に亘たり、日米間貨物運搬の指導的位置を占めて來ました。この運輸に重要性をおくわが社は、一九二一年以來、大規模な國際輸出入本部をシカゴに維持し、全米各所に代表者をおいています。

わが社はかねてから運輸上のコンテナ化の價値と發展性を認めこの型の運輸を能率的且つ有効に取り扱い得るようにミルウォキー・ロードを準備して來ました。その一側面は、この小冊子に示された如く、新しい荷揚げ及び荷卸し機械の購入と設備の大規模な擴張と改良であります。

コンテナ化されていると否とに拘わらず、貴社の品がミルウォキー・ロードの卓越した取り扱いを今後も受けることは、申すまでもありません。



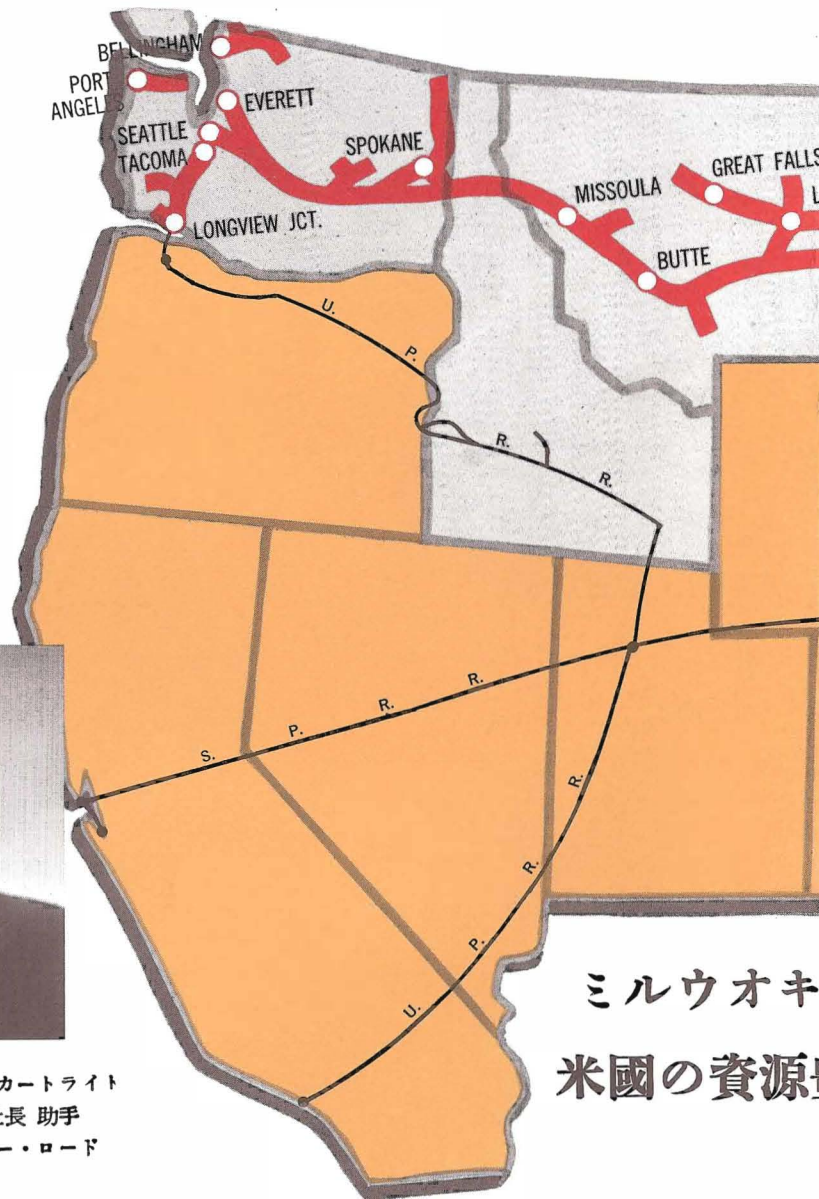
ジョージ・ユツチ・クロンバーグ  
ミルウォキー・ロード  
副社長・販賣及び運輸担当



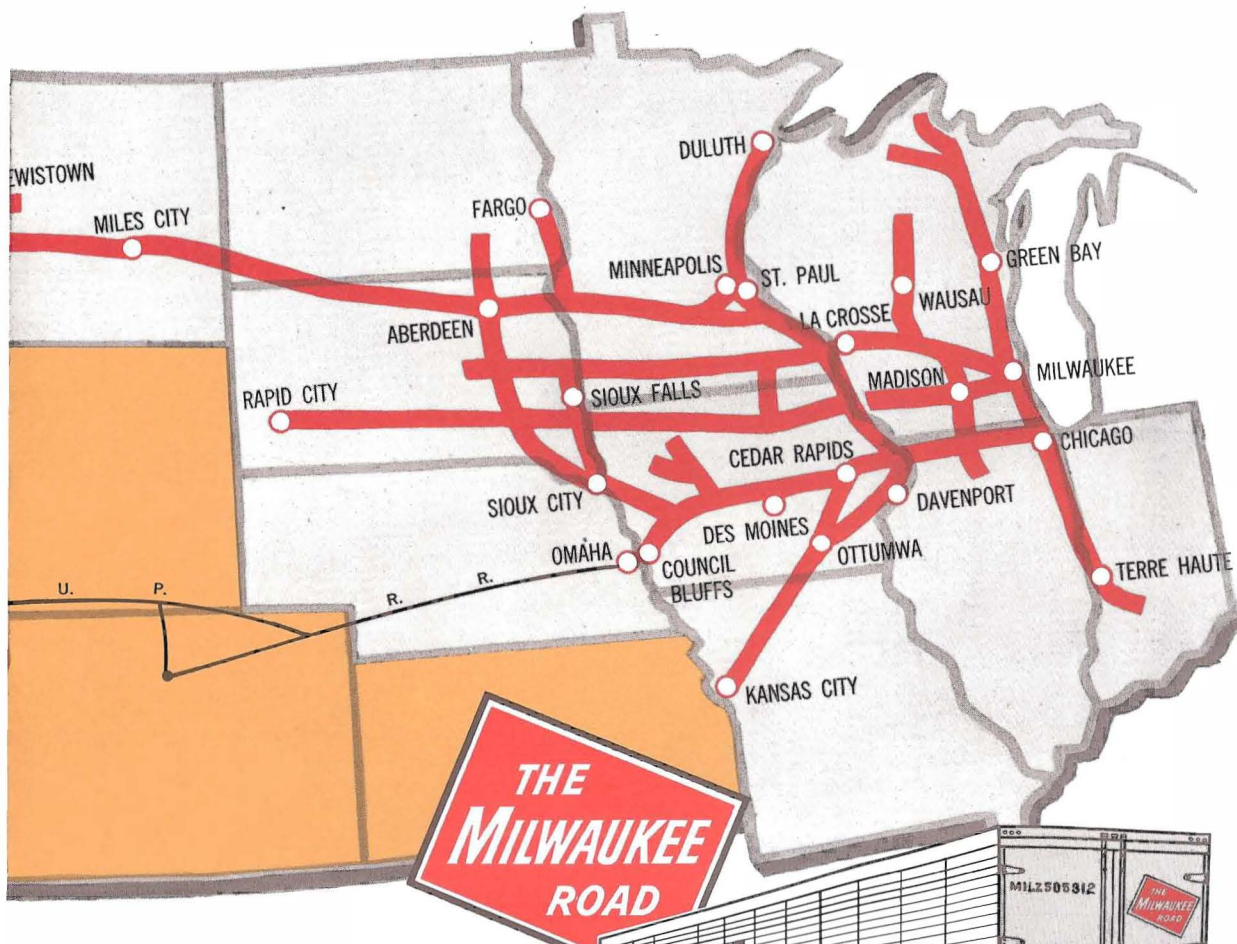
ビー・エル・カウリング  
ミルウォキー・モーター運輸會社  
副社長 兼總支配人



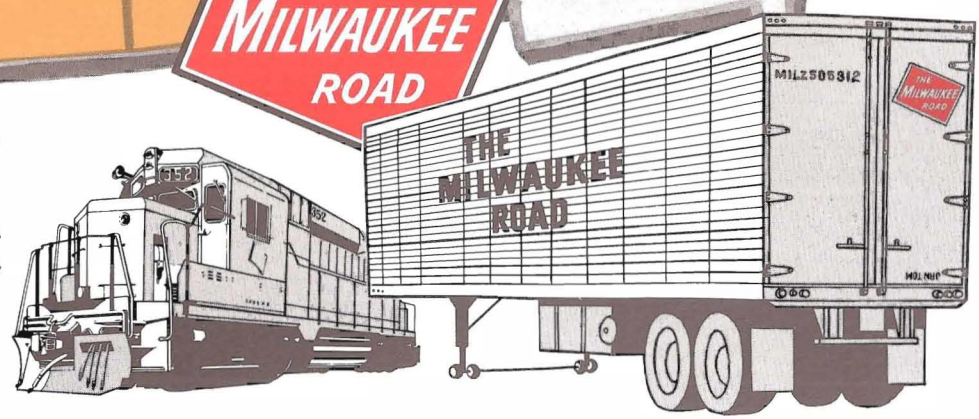
ダブリュー・エドワード・カートライト  
販賣・運輸担当 副社長 助手  
輸出入運輸課, ミルウォキー・ロード



ミルウォキー  
米國の資源



一・ロード  
豊富な鐵道



一七七年の歴史をもつ大鐵道ミルウォキー・ロードは、一万五百哩のトラックの上を、十四州に運轉されております。同鐵道はシカゴから北部太平洋沿岸の港に走っていますが、この全距離間を通じて、自社の線路を經營する唯一の鐵道であります。

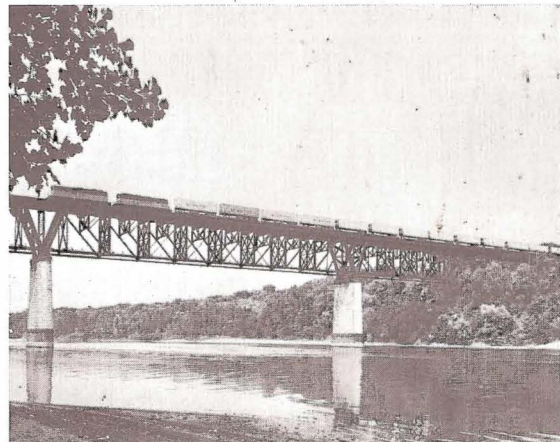
その設備は多くの最新型で、最も巨大な型を含む三万八千輛の貨車と、三千馬力までの能力を持つ八百以上の機關車と、一五〇〇近くの無蓋貨車上トレイラーのヴァンと米國內で最も優れたサービスをする多くの旅客車を含んでいます。

一九六六年度にミルウォキー・ロードは四千六百万トン以上の貨物を運轉しましたが、これにはモーター サービスで運轉されたものは含まれていません。これはわが社が顧客に與えるサービスの魅力を物語るものであります。わが社の一万六千人以上の従業員は運轉品が慎重且つ安全に扱われ、サービスが信頼され、時間通りに到着するのを確實とするために非常な努力をしています。

仕事をダイナミックで創造的にするのが全ミルウォキー・ロードの事業哲學であります。これは運輸問題に關し傳統を破り新思想の先驅者となる態度であります。これはミルウォキー・ロードを米國の資源豊かな鐵道、即ち「創造的仲間」の鐵道、とした經營者の進歩的見界で刺激されました。



新しい積荷卸し車は作業の機動性を大きく改良しました。



ミルウォオキイ・ロードの貨物列車は客車の速力で走ります。



このトレーラー取扱いは一九五八年より十倍の大きになっています。



東京におけるミルウォオキイ・ロードのコンテナー運輸。

米国及びカナダの多くの都市に駐在するミルウォオキイ・ロード代表は、運賃、時間表その他に関する貴方の御質問に答えます。もしくは下記にお問い合わせ下さい。

George H. Kronberg  
Vice-President Sales & Service  
The Milwaukee Road  
Union Station Building  
Chicago, Illinois, U.S.A. 60606

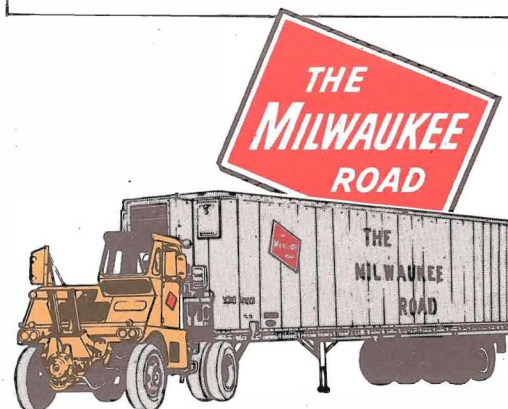
### 貨物列車時間表

列車番號 二六一 西行 見本

シカゴ(ベンセンビル)發	午後 二時三〇分 (月)
ミルウォオキイ發	午後 四時三〇分 (月)
双見市發	午前十二時十五分 (火)
アバデーン發	午前 七時〇五分 (火)
スポケーン發	午前十一時三〇分 (水)
シヤトル着	午後八時 (水)
	(同夜タコマ到着)

列車番號 二六二 東行

シヤトル-タコマ發	午前二時 (月)
スポケーン發	午前八時 (月)
アバデーン着	午後十一時一〇分 (火)
双見市着	午前七時四五分 (水)
ミルウォオキイ着	午後六時三〇分 (水)
シカゴ(ベンセンビル)着	午後九時一五分 (水)



PRINTED IN U. S. A.